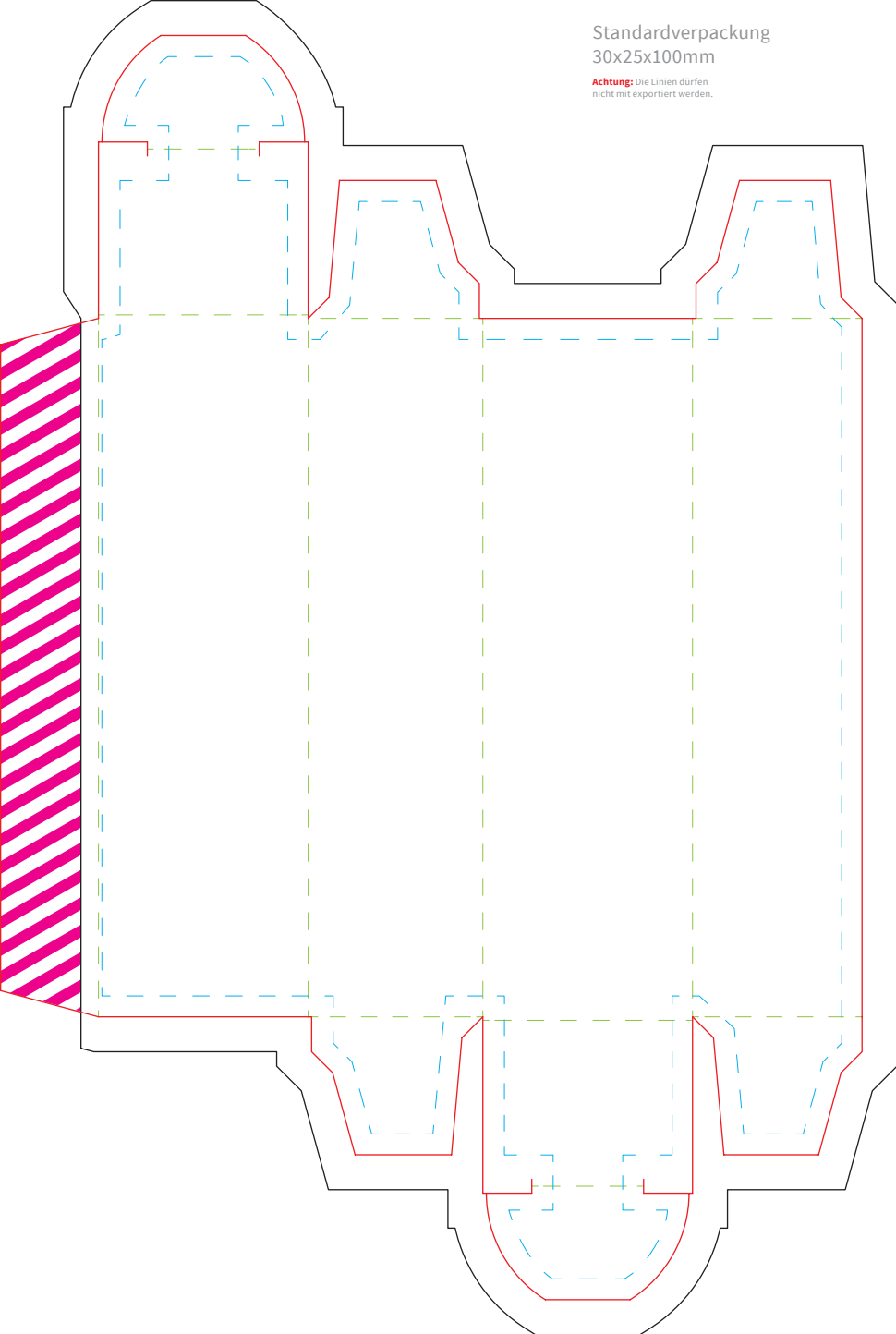


Standardverpackung  
30x25x100mm

**Achtung:** Die Linien dürfen  
nicht mit exportiert werden.



# Standardverpackung

## 30x25x100mm

### blaue Linie = Sicherheitsabstand

Texte, Logos, oder andere wichtige grafische Elemente sollten nur innerhalb der blauen Linie platziert werden damit diese nicht zu knapp am Rand stehen.

### grüne Linie = Faltung

An den grünen Linien wird die Verpackung gefaltet.

### rote Linie = Endformat

Endformat nach Zuschnitt

### schwarze Linie = Druckformat

Grafiken, Hintergrundbilder oder Farbflächen dürfen nur bis zur schwarzen Linie angelegt werden.

### Verklebungsfläche

Um eine höhere Widerstandsfähigkeit der Verklebung zu gewährleisten bitte keine Grafikelemente in den Verklebungsflächen platzieren.