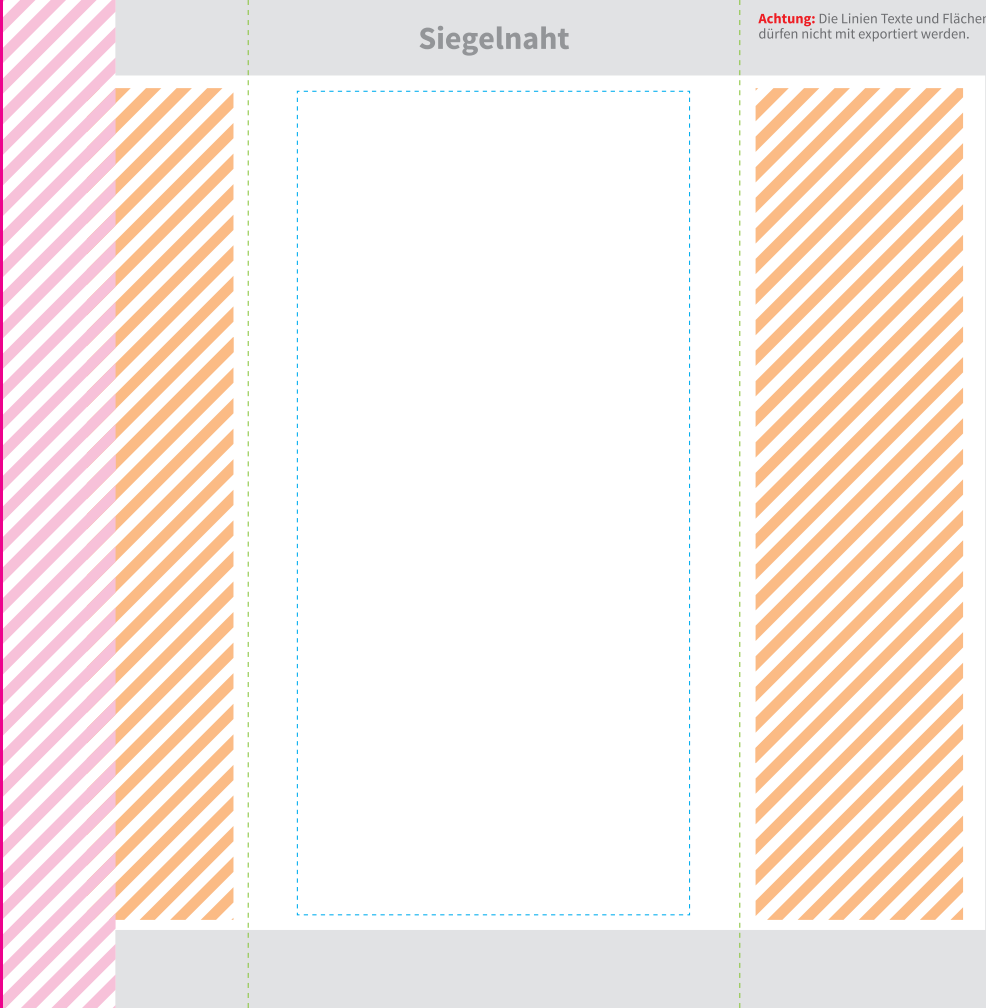


# Siegelnaht

**Achtung:** Die Linien Texte und Flächen dürfen nicht mit exportiert werden.



# Schokoladentafel - Maxi

## blaue Linie = Sicherheitsabstand

Texte, Logos, oder andere wichtige grafische Elemente sollten nur innerhalb der blauen Linie platziert werden damit diese nicht zu knapp am Rand stehen.

## grüne Linie = Faltung

An den grünen Linien wird die Verpackung gefalten. Je nach Volumen des Inhaltes werden die beiden Flächen, etwa 3,5mm links und rechts von der Faltung, auf die Seite und die Rückseite verlaufen.

## Rand der Arbeitsfläche = Endformat/Druckformat

### Siegelnaht

Die Siegelnaht ist nur bedingt bedruckbar. Farbflächen und Verläufe sind möglich. Logos bzw. Texte sollten in diesem Bereich nicht platziert werden.

## ≧ orange schraffierte Fläche = Bereich der Pflichttexte

Die Inhaltsstoffe, das Haltbarkeitsdatum und weitere Angaben werden bei der Produktion eingefügt. Die dahinterliegende Gestaltung wird abgesoftet.

## Magenta Fläche = nicht bedruckbar

## ≧ rosa schraffierte Fläche = wird von Siegelnaht verdeckt

Dieser Bereich kann bedruckt werden, ist jedoch im fertigen Zustand nicht zu sehen, da dieser durch die Siegelnaht verdeckt wird.