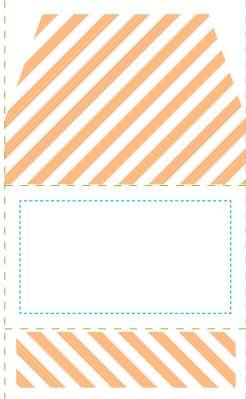


Achtung: Die Linien
und Flächen dürfen
nicht mit exportiert
werden.



Schokoladen-Naps im Papiereinschlag

blaue Linie = Sicherheitsabstand

Texte, Logos, oder andere wichtige grafische Elemente sollten nur innerhalb der blauen Linie platziert werden damit diese nicht zu knapp am Rand stehen.

grüne Linie = Faltung

An den grünen Linien wird die Verpackung gefalten.

Rand der Arbeitsfläche = Endformat/Druckformat

orange schraffierte Fläche = Bereich der Pflichttexte

Die Inhaltsstoffe, das Haltbarkeitsdatum und weitere Angaben werden bei der Produktion eingefügt. Die dahinterliegende Gestaltung wird abgesoftet.

Magenta Fläche = nicht bedruckbar