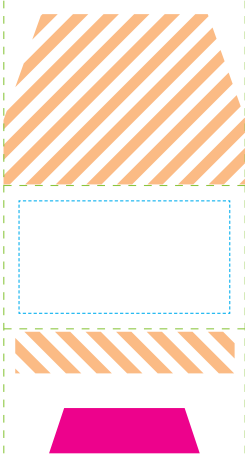


**Achtung:** Die Linien  
und Flächen dürfen  
nicht mit exportiert  
werden.



# Schokoladen-Naps im Flowpack

## **blaue Linie = Sicherheitsabstand**

Texte, Logos, oder andere wichtige grafische Elemente sollten nur innerhalb der blauen Linie platziert werden damit diese nicht zu knapp am Rand stehen.

## **grüne Linie = Faltung**

An den grünen Linien wird die Verpackung gefalten.

## **Rand der Arbeitsfläche = Endformat/Druckformat**

## **orange schraffierte Fläche = Bereich der Pflichttexte**

Die Inhaltsstoffe, das Haltbarkeitsdatum und weitere Angaben werden bei der Produktion eingefügt. Die dahinterliegende Gestaltung wird abgesoftet.

## **Magenta Fläche = nicht bedruckbar**