

Deckel-Seite

Fläche nicht bedruckbar

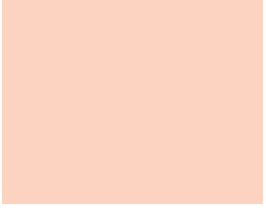
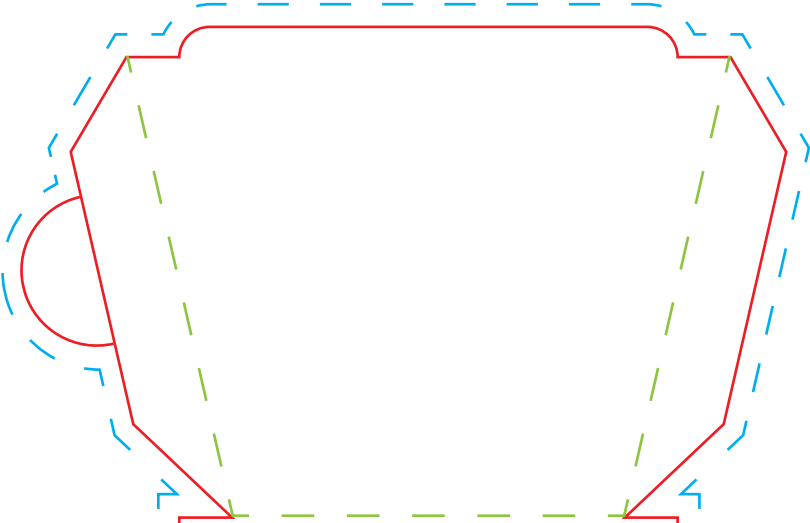


Bitte achten Sie darauf,
dass die rot markierten
Bereiche im gefalteten
Zustand nicht zu sehen sind.

In diesen Bereich werden die
Nährwertangaben platziert.
Ihre Gestaltung wird in der
Produktion abgesoftet.

Fläche nicht bedruckbar

Seite Links



Rückseite

Fläche nicht bedruckbar

Vorderseite

Boden-Seite

17	18	14	4
12	11	2	10
24	23	7	16
5	15	22	8
1	13	3	6
20	21	19	9

Kompakt Tisch Adventskalender hoch

blaue Linie = Sicherheitsabstand

Texte, Logos, oder andere wichtige grafische Elemente sollten nur innerhalb der blauen Linie platziert werden damit diese nicht zu knapp am Rand stehen.

Ende der Arbeitsfläche = Druckformat

Der Teil zwischen roter Linie und Ende der Arbeitsfläche dient als Überfüller und wird später weggeschnitten. Grafiken, Hintergrundbilder oder Farbflächen die bis zur roten Linie reichen, sollten also über diese hinaus ragen um nach der Endfertigung sauber bedruckte Ränder zu erhalten.

rote Linie = Endformat

Endformat nach Zuschnitt

rosa Linie = Kontur

Hier werden die Kästchen angestanzt.

grüne Linie = Faltung

An den grünen Linien befinden sich die Falzpositionen.



Die Reihenfolge, Farbe & Schrift der Nummern ist frei gestaltbar! Wir haben dafür eine extra Ebene (F7) für Sie erstellt.