

Verschlusslasche

Einstecklasche

Gutscheinhülle B6 eckig

Vorderseite (Außen)

blaue Linie = Sicherheitsabstand

Texte, Logos, oder andere wichtige grafische Elemente sollten nur innerhalb der blauen Linie platziert werden damit diese nicht zu knapp am Rand stehen.

rote Linie = Endformat

Sichtbarer Bereich nach der Endverarbeitung.

schwarze Linie = Druckformat

Der Teil zwischen roter Linie und schwarzer Linie dient als Überfüller und wird abgeschnitten. Grafiken, Hintergrundbilder oder Farbflächen die bis zur roten Linie reichen sollten über diese hinaus ragen um nach der Endfertigung sauber bedruckte Ränder zu erhalten.

grüne Linie = Faltung

Bei der grünen Linie wird die Hülle gefalten.

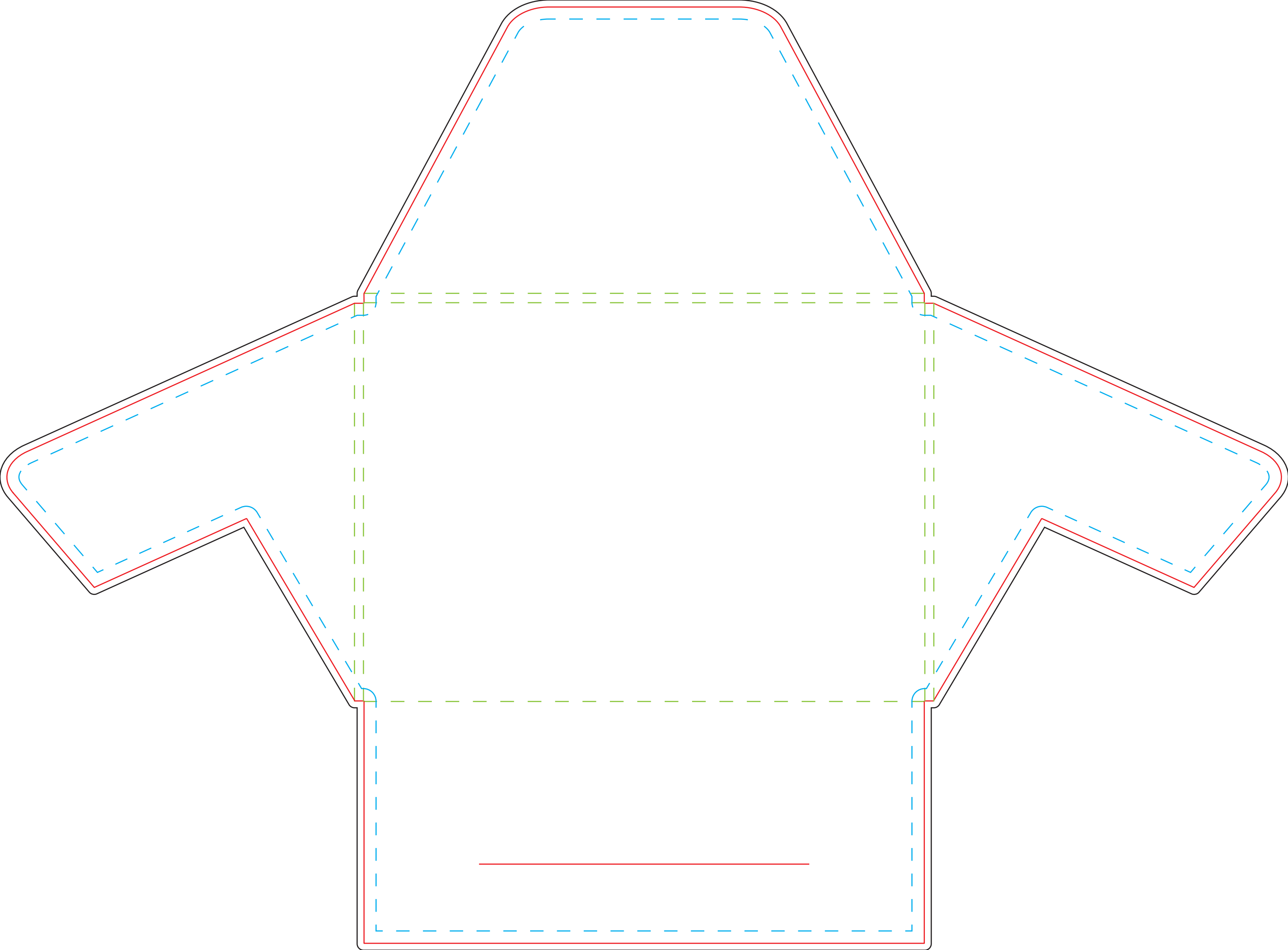
Laschen

Texte auf **Verschluss**- und **Einstecklaschen** müssen kopfüber angelegt werden, damit sie nach dem Falten korrekt lesbar sind.



schraffierte Fläche = verdeckter Bereich

im geschlossenen Zustand



Gutscheinhülle B6 eckig

Rückseite (Innen)

blaue Linie = Sicherheitsabstand

Texte, Logos, oder andere wichtige grafische Elemente sollten nur innerhalb der blauen Linie platziert werden damit diese nicht zu knapp am Rand stehen.

rote Linie = Endformat

Sichtbarer Bereich nach der Endverarbeitung.

schwarze Linie = Druckformat

Der Teil zwischen roter Linie und schwarzer Linie dient als Überfüller und wird abgeschnitten. Grafiken, Hintergrundbilder oder Farbflächen die bis zur roten Linie reichen sollten über diese hinaus ragen um nach der Endfertigung sauber bedruckte Ränder zu erhalten.

grüne Linie = Faltung

Bei der grünen Linie wird die Hülle gefalten.