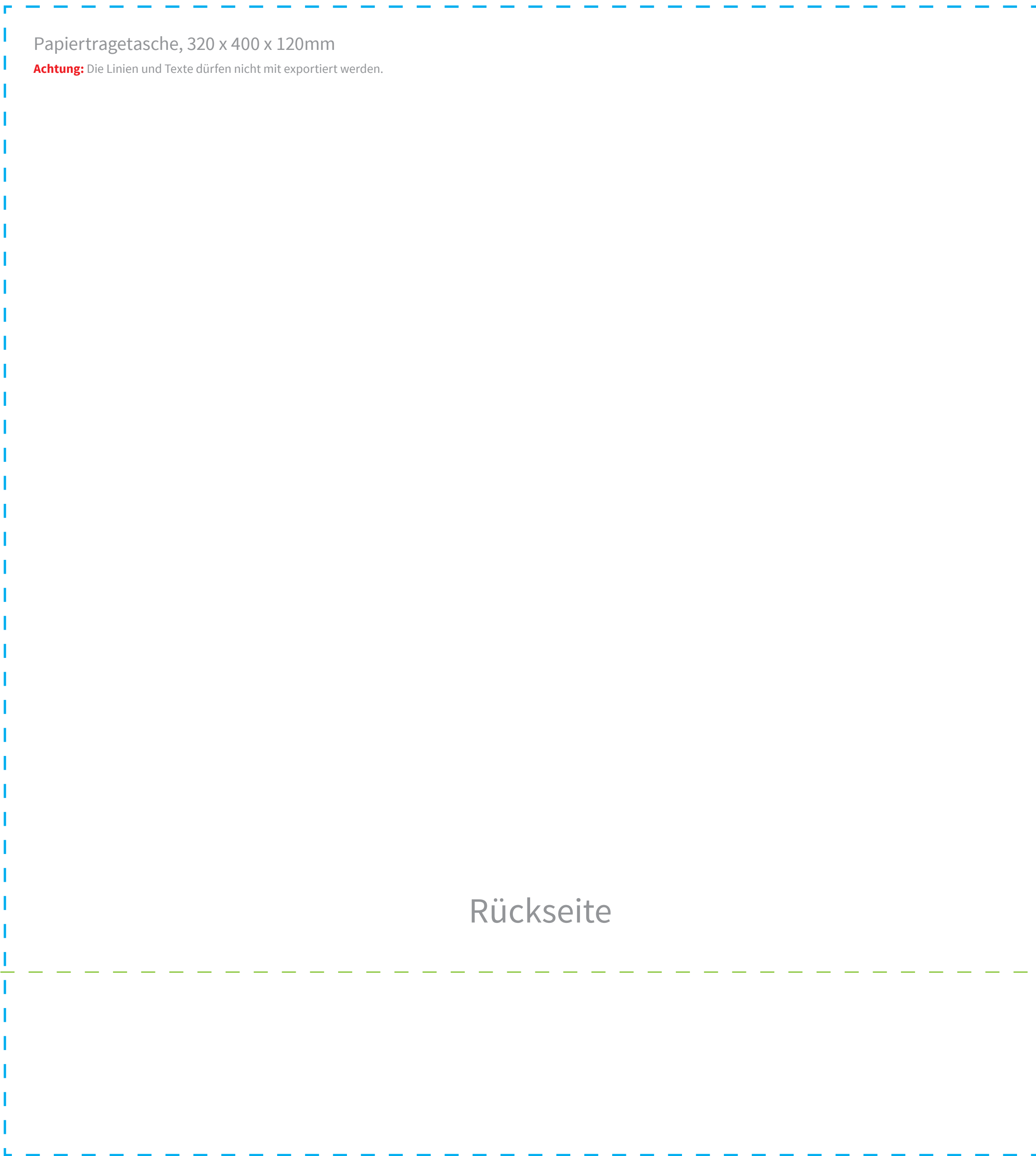




Umschlag nach innen



Papiertrage tasche, 320 x 400 x 120mm

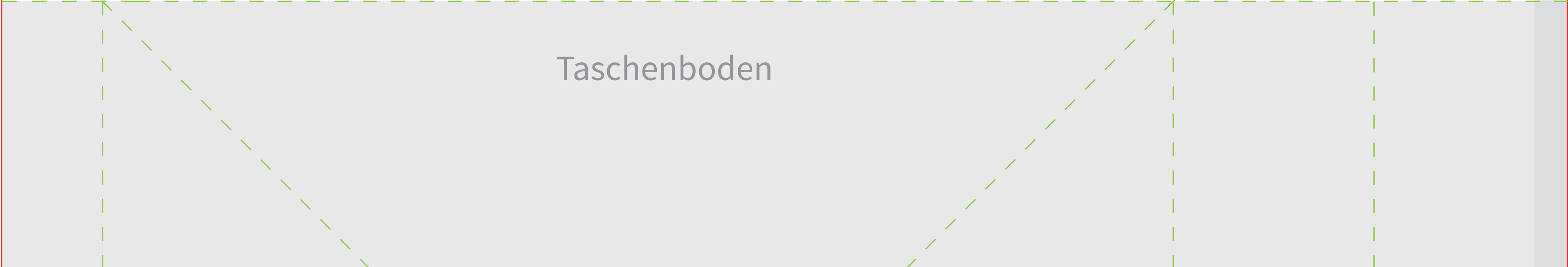
Achtung: Die Linien und Texte dürfen nicht mit exportiert werden.

Seite

Seite

Rückseite

Taschenboden



Papiertrageetasche

Rückseite

320 x 400 x 120mm

blaue Linie = Sicherheitsabstand

Texte, Logos, oder andere wichtige grafische Elemente sollten nur innerhalb der blauen Linie platziert werden damit diese nicht zu knapp am Rand stehen.

rote Linie = Endformat

Sichtbarer Bereich nach der Endverarbeitung.

Rand der Arbeitsfläche = Druckformat

Der Teil zwischen roter Linie und Arbeitsfläche dient als Überfüller. Grafiken, Hintergrundbilder oder Farbflächen die bis zur roten Linie reichen sollten über diese hinaus ragen um nach der Endfertigung sauber bedruckte Ränder zu erhalten.

grüne Linie = Faltung

Bei der grünen Linie wird die Mappe gefaltem.

Taschenboden/Klebelasche

Da der Taschenboden rückseitig verklebt wird sollten nur vollflächige Hintergrundbilder oder Farbenflächen angelegt werden. Bitte keine Texte und Logos in diesen Bereichen platzieren.



Umschlag nach innen

Papiertragetasche, 320 x 400 x 120mm

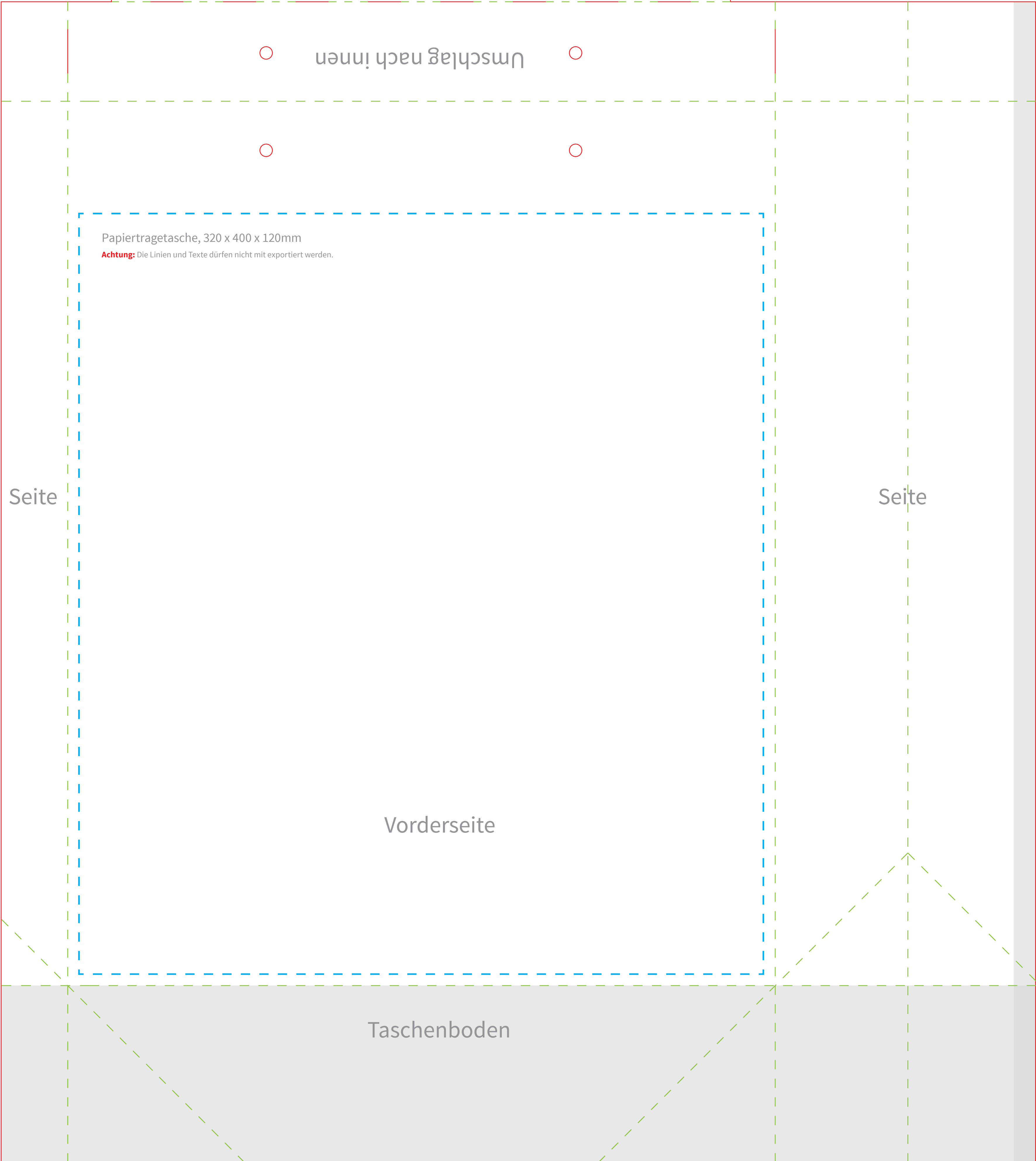
Achtung: Die Linien und Texte dürfen nicht mit exportiert werden.

Seite

Seite

Vorderseite

Taschenboden



Papiertrageetasche

Vorderseite

320 x 400 x 120mm

blaue Linie = Sicherheitsabstand

Texte, Logos, oder andere wichtige grafische Elemente sollten nur innerhalb der blauen Linie platziert werden damit diese nicht zu knapp am Rand stehen.

rote Linie = Endformat

Sichtbarer Bereich nach der Endverarbeitung.

Rand der Arbeitsfläche = Druckformat

Der Teil zwischen roter Linie und Arbeitsfläche dient als Überfüller. Grafiken, Hintergrundbilder oder Farbflächen die bis zur roten Linie reichen sollten über diese hinaus ragen um nach der Endfertigung sauber bedruckte Ränder zu erhalten.

grüne Linie = Faltung

Bei der grünen Linie wird die Mappe gefaltem.

Taschenboden/Klebelasche

Da der Taschenboden rückseitig verklebt wird sollten nur vollflächige Hintergrundbilder oder Farbenflächen angelegt werden. Bitte keine Texte und Logos in diesen Bereichen platzieren.