

Postkarte 140 x 140mm

Vorderseite

blaue Linie = Sicherheitsabstand

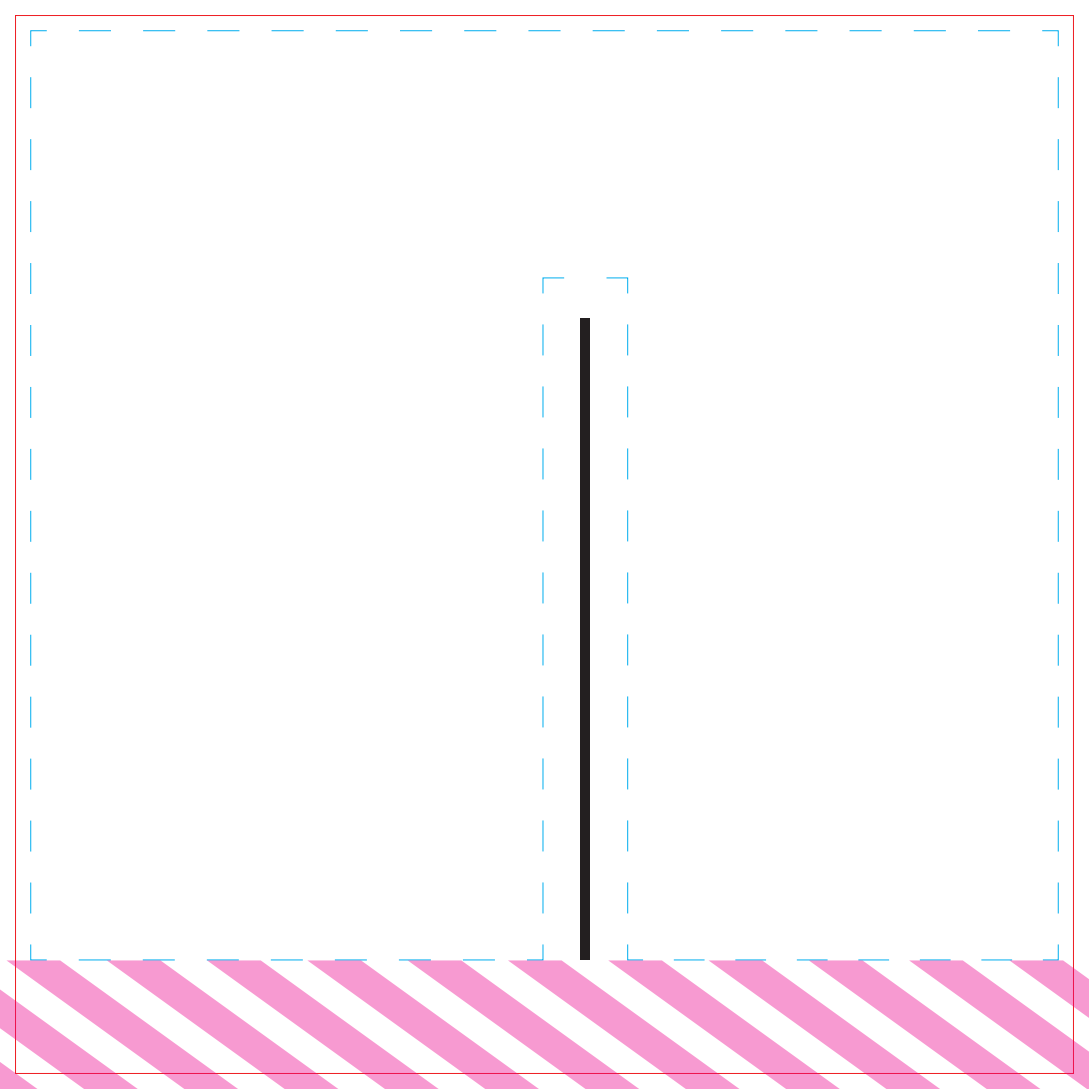
Texte, Logos, oder andere wichtige grafische Elemente sollten nur innerhalb der blauen Linie platziert werden damit diese nicht zu knapp am Rand stehen.

rote Linie = Endformat

Sichtbarer Bereich nach der Endverarbeitung.

Anschnittrahmen = Druckformat

Der Teil zwischen dem Rand der Arbeitsfläche und dem Anschnittsrahmen dient als Überfüller und wird abgeschnitten. Grafiken, Hintergrundbilder oder Farbflächen die bis zum Rand der Arbeitsfläche reichen, sollten über diese hinaus ragen um nach der Endfertigung sauber bedruckte Ränder zu erhalten.



Postkarte 140 x 140mm

Rückseite, personalisiert

blaue Linie = Sicherheitsabstand

Texte, Logos, oder andere wichtige grafische Elemente sollten nur innerhalb der blauen Linie platziert werden damit diese nicht zu knapp am Rand stehen.

rote Linie = Endformat

Sichtbarer Bereich nach der Endverarbeitung.

Anschnittrahmen = Druckformat

Der Teil zwischen dem Rand der Arbeitsfläche und dem Anschnittsrahmen dient als Überfüller und wird abgeschnitten. Grafiken, Hintergrundbilder oder Farbflächen die bis zum Rand der Arbeitsfläche reichen, sollten über diese hinaus ragen um nach der Endfertigung sauber bedruckte Ränder zu erhalten.



Damit die Postkarte Postkonform ist, müssen folgende Bedingungen eingehalten werden:

- Der Trennstrich muss mindestens 1mm breit sein.
- Der Abstand vom Trennstrich zum rechten Rand kann nach Bedarf zwischen 64mm und 84mm betragen.
- Und der Abstand zum oberen Rand muss immer 40mm sein
- Links, rechts und oberhalb des Trennstriches müssen 5mm unbedruckt bleiben!



schrattierte Fläche = Codierzone (15mm)

Dieser Bereich ist nicht bedruckbar.