

**Achtung:** die Linien dürfen nicht mit  
abgespeichert werden!

Rückseite

Titelseite

# Flügelmappe DIN Lang

2 Laschen (Füllhöhe = 3mm)

Offenes Endformat= 263x255mm

Außenseite

## blaue Linie = Sicherheitsabstand

Texte, Logos, oder andere wichtige grafische Elemente sollten nur innerhalb der blauen Linie platziert werden damit diese nicht zu knapp am Rand stehen.

## rote Linie = Endformat

Sichtbarer Bereich nach der Endverarbeitung.

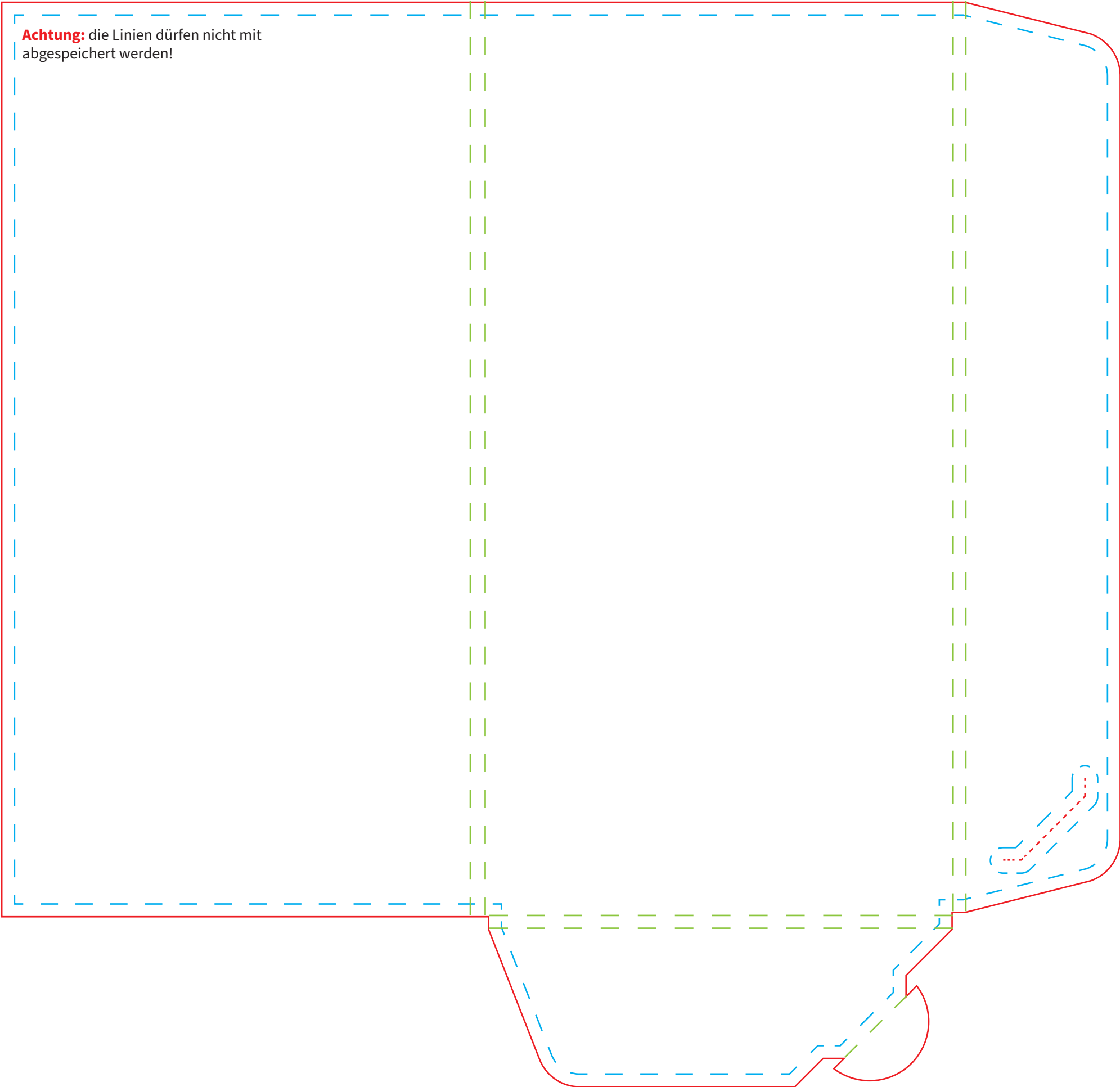
## schwarze Linie = Druckformat

Der Teil zwischen roter Linie und der schwarzen Linie dient als Überfüller. Grafiken, Hintergrundbilder oder Farbflächen die bis zur roten Linie reichen sollten über diese hinaus ragen um nach der Endfertigung sauber bedruckte Ränder zu erhalten.

## grüne Linie = Faltung

Bei der grünen Linie wird die Mappe gefalten.

**Achtung:** die Linien dürfen nicht mit  
abgespeichert werden!



# Flügelmappe DIN Lang

2 Laschen (Füllhöhe = 3mm)

Offenes Endformat= 263x255mm

Innenseite

## blaue Linie = Sicherheitsabstand

Texte, Logos, oder andere wichtige grafische Elemente sollten nur innerhalb der blauen Linie platziert werden damit diese nicht zu knapp am Rand stehen.

## rote Linie = Endformat

Sichtbarer Bereich nach der Endverarbeitung.

## schwarze Linie = Druckformat

Der Teil zwischen roter Linie und der schwarzen Linie dient als Überfüller. Grafiken, Hintergrundbilder oder Farbflächen die bis zur roten Linie reichen sollten über diese hinaus ragen um nach der Endfertigung sauber bedruckte Ränder zu erhalten.

## grüne Linie = Faltung

Bei der grünen Linie wird die Mappe gefalten.