

# Rillen und Stanzen

## Druckdatenerstellung für Rill- und Stanzprodukte

Legen Sie einen **vektografischen Pfad** an, welcher der Größe und der Form Ihres Produkts entspricht. Weisen Sie den Teilen des Pfades, welche **gestanzt** werden sollen, eine Volltonfarbe in **100% Magenta** zu. Färben Sie die Linien, die **gefaltet** werden sollen, in **100% Cyan** ein.

Für die Erstellung des Pfades empfehlen wir die Verwendung eines **Layoutprogrammes** wie zB. Adobe InDesign, Illustrator oder CorelDRAW, in denen Sie **Vektorgrafiken** erstellen können. (Mit Adobe Photoshop ist dies zB. nicht möglich.) Achten Sie darauf, **keine** speziellen Kontureinstellungen wie zB. „Konturfüllung nur nach innen“ zu aktivieren.

Damit wir Ihr Produkt konturschneiden bzw. rillen können, stellen Sie sicher, dass Ihre Schneidekontur möglichst **glatte Linien mit wenigen Knotenpunkten** aufweist. Verzichten Sie auf automatisierte Prozesse, da diese zu unschönen Rändern oder Schwierigkeiten bei der Produktion führen könnten (*Bild 1*).

Gestalten Sie Ihre Druckvorlage nach Lust und Laune! Beachten Sie jedoch dabei, dass Texte und wichtige Elemente nicht zu knapp an den Schnittkanten stehen sollten (**mind. 2mm Abstand**), um einen Anschnitt zu vermeiden. Rechnen Sie bei abfallendem Druck mindestens **2mm Beschnittzugabe** an jeder Schnittkante dazu. (*Bild 2*)

Zum Schluss bringen Sie die Ebene mit der Schnittkontur an die oberste Stelle und exportieren Sie ein **druckfertiges PDF** (**Kompatibilität 1.6** oder höher).

Wir freuen uns auf Ihre Bestellung!



Der Konturschnitt kann 1–2mm abweichen! Achten Sie deshalb unbedingt darauf **2mm Beschnittzugabe** sowie **2mm Sicherheitsabstand** einzuhalten.

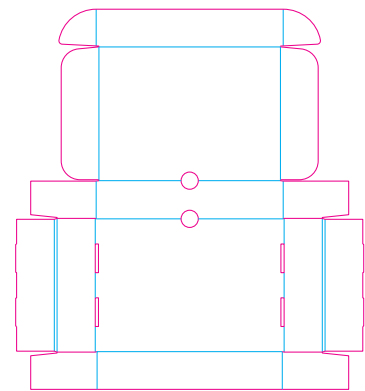


Bild 1

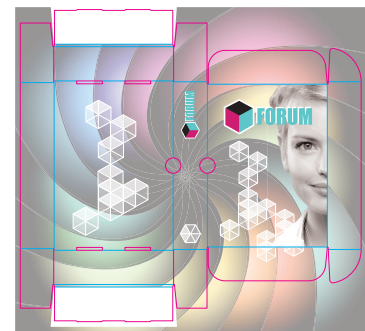


Bild 2

