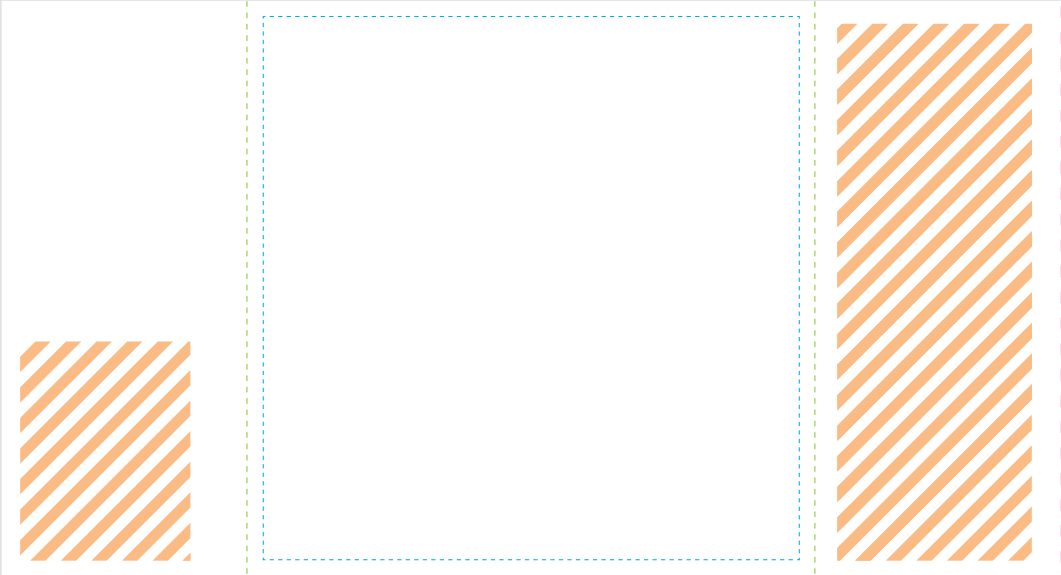


**Achtung:** Die Linien, Flächen und Texte dürfen nicht mit exportiert werden.

# Siegelnaht



# Honig - Bärchen Fruchtgummi

## **blaue Linie = Sicherheitsabstand**

Texte, Logos, oder andere wichtige grafische Elemente sollten nur innerhalb der blauen Linie platziert werden damit diese nicht zu knapp am Rand stehen.

## **grüne Linie = Faltung**

An den grünen Linien wird die Verpackung gefalten.

## **Rand der Arbeitsfläche = Endformat/Druckformat**

## **Siegelnaht**

Die Siegelnaht ist nur bedingt bedruckbar. Farbflächen und Verläufe sind möglich. Logos bzw. Texte sollten in diesem Bereich nicht platziert werden.

## **orange schraffierte Fläche = Bereich der Pflichttexte**

Die Inhaltsstoffe, das Haltbarkeitsdatum und weitere Angaben werden bei der Produktion eingefügt. Die dahinterliegende Gestaltung wird abgesoftet.

## **Magenta Fläche = nicht bedruckbar**

## **rosa schraffierte Fläche = wird von Siegelnaht verdeckt**

Dieser Bereich kann bedruckt werden, ist jedoch im fertigen Zustand nicht zu sehen, da dieser durch die Siegelnaht verdeckt wird.