

**Achtung:** Die Linien und Texte dürfen nicht mit exportiert werden.

RÜCKSEITE

TITELSEITE

# Haftnotizen mit Softcover-Umschlag und Kunststoffmarkern

165x106mm, 100 Blatt - Umschlag Außenseite 4c bedruckt

## blaue Linie = Sicherheitsabstand

Texte, Logos, oder andere wichtige grafische Elemente sollten nur innerhalb der blauen Linie platziert werden damit diese nicht zu knapp am Rand stehen.

## rote Linie = Endformat

Sichtbarer Bereich nach der Endverarbeitung.

## Rand der Arbeitsfläche = Druckformat

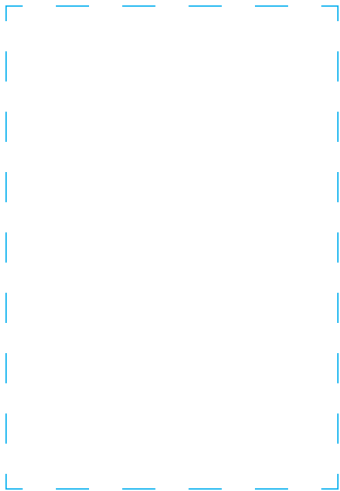
Der Teil zwischen roter Linie und dem Rand des Dokumentes dient als Beschnittzugabe und wird abgeschnitten. Grafiken, Hintergrundbilder oder Farbflächen die bis zur roten Linie reichen sollten über diese hinaus ragen um nach der Endfertigung sauber bedruckte Ränder zu erhalten.

## grüne Linie = Faltung

An der grünen Linie wird der Umschlag gefalten.

Platzieren Sie in diesem Bereich keine Texte und Informationen, um unerwünschten Anschnitt zu verhindern.

**Achtung:** Die Linien dürfen nicht mit exportiert werden.



# Haftnotizen mit Softcover Umschlag und Kunststoffmarkern

50 x 70mm, 100 Blatt - kleiner Block 4c bedruckt

## **blaue Linie = Sicherheitsabstand**

Texte, Logos, oder andere wichtige grafische Elemente sollten nur innerhalb der blauen Linie platziert werden damit diese nicht zu knapp am Rand stehen.

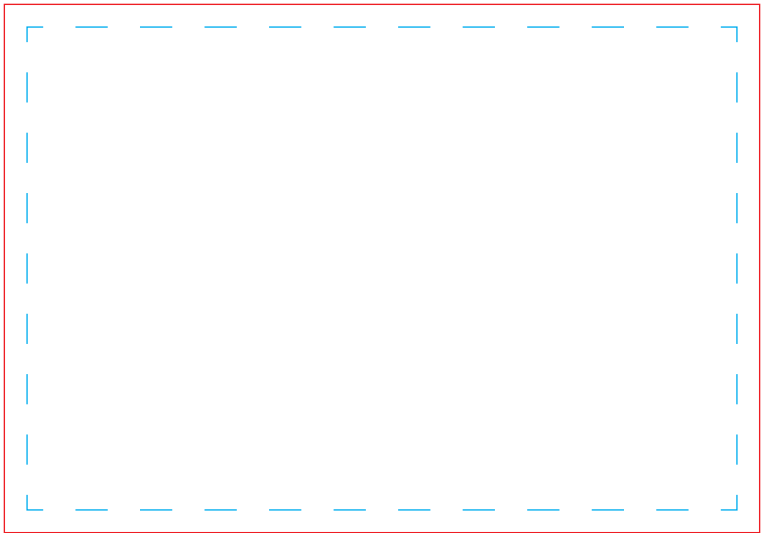
## **rote Linie = Endformat**

Sichtbarer Bereich nach der Endverarbeitung.

## **Rand der Arbeitsfläche = Druckformat**

Der Teil zwischen roter Linie und dem Rand des Dokumentes dient als Beschnittzugabe und wird abgeschnitten. Grafiken, Hintergrundbilder oder Farbflächen die bis zur roten Linie reichen sollten über diese hinaus ragen um nach der Endfertigung sauber bedruckte Ränder zu erhalten.

**Achtung:** Die Linien dürfen nicht mit exportiert werden.



# Haftnotizen mit Softcover Umschlag und Kunststoffmarkern

100 x 70mm, 100 Blatt - großer Block 4c bedruckt

## blaue Linie = Sicherheitsabstand

Texte, Logos, oder andere wichtige grafische Elemente sollten nur innerhalb der blauen Linie platziert werden damit diese nicht zu knapp am Rand stehen.

## rote Linie = Endformat

Sichtbarer Bereich nach der Endverarbeitung.

## Rand der Arbeitsfläche = Druckformat

Der Teil zwischen roter Linie und dem Rand des Dokumentes dient als Beschnittzugabe und wird abgeschnitten. Grafiken, Hintergrundbilder oder Farbflächen die bis zur roten Linie reichen sollten über diese hinaus ragen um nach der Endfertigung sauber bedruckte Ränder zu erhalten.