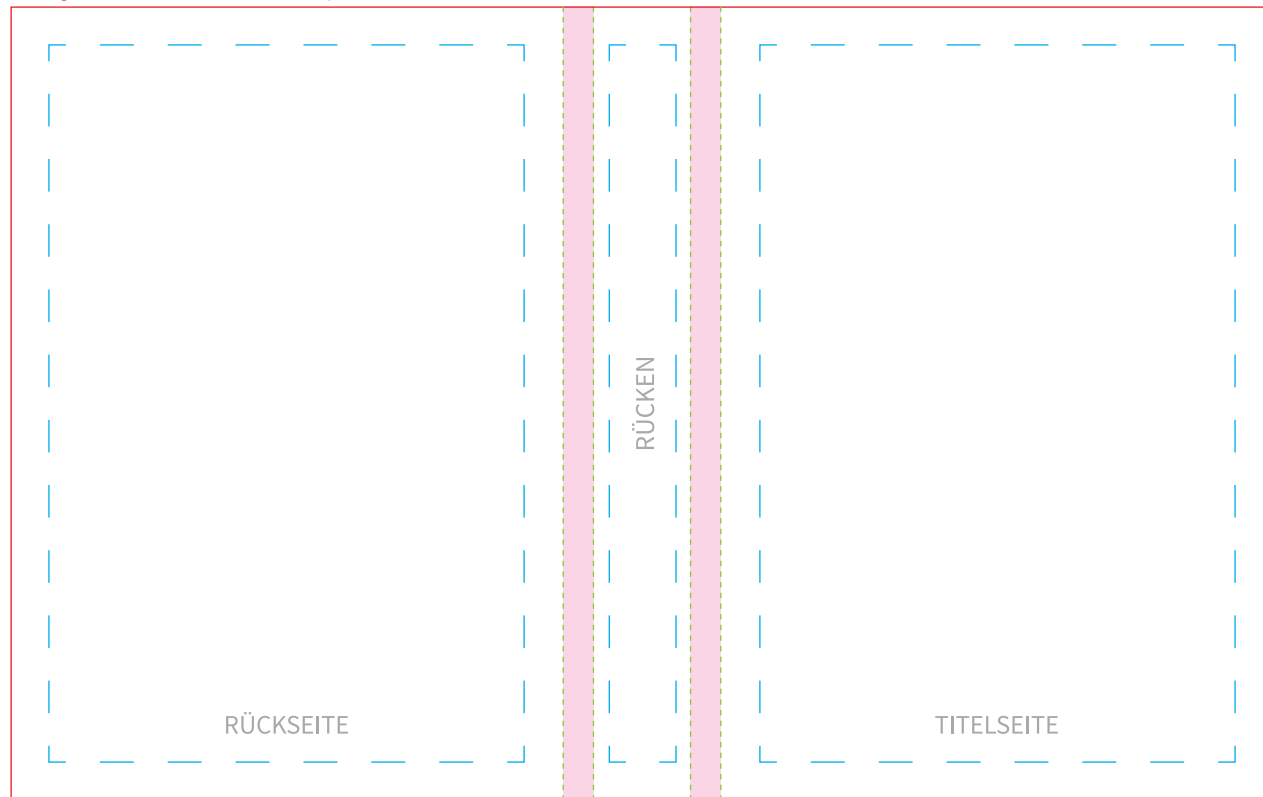


Achtung: Die Linien und Texte dürfen nicht mit exportiert werden.



Haftnotizen mit Hardcover-Umschlag und Papiermarker

105x167mm, 100 Blatt - Umschlag Außenseite 4c bedruckt

blaue Linie = Sicherheitsabstand

Texte, Logos, oder andere wichtige grafische Elemente sollten nur innerhalb der blauen Linie platziert werden damit diese nicht zu knapp am Rand stehen.

rote Linie = Endformat

Sichtbarer Bereich nach der Endverarbeitung.

Rand der Arbeitsfläche = Druckformat

Der Teil zwischen roter Linie und dem Rand des Dokumentes dient als Beschnittzugabe und wird abgeschnitten. Grafiken, Hintergrundbilder oder Farbflächen die bis zur roten Linie reichen sollten über diese hinaus ragen um nach der Endfertigung sauber bedruckte Ränder zu erhalten.

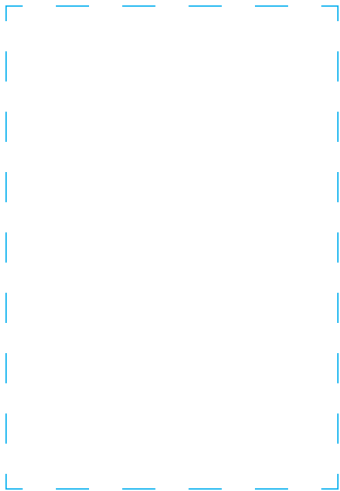
grüne Linie = Faltung

An der grünen Linie wird der Umschlag gefalten.

rosa Fläche = Einbrennfalz

Platzieren Sie in diesem Bereich keine Texte und Informationen, um unerwünschten Anschnitt zu verhindern.

Achtung: Die Linien dürfen nicht mit exportiert werden.



Haftnotizen mit Hardcover Umschlag und Papiermarker

50 x 70mm, 100 Blatt - kleiner Block 4c bedruckt

blaue Linie = Sicherheitsabstand

Texte, Logos, oder andere wichtige grafische Elemente sollten nur innerhalb der blauen Linie platziert werden damit diese nicht zu knapp am Rand stehen.

rote Linie = Endformat

Sichtbarer Bereich nach der Endverarbeitung.

Rand der Arbeitsfläche = Druckformat

Der Teil zwischen roter Linie und dem Rand des Dokumentes dient als Beschnittzugabe und wird abgeschnitten. Grafiken, Hintergrundbilder oder Farbflächen die bis zur roten Linie reichen sollten über diese hinaus ragen um nach der Endfertigung sauber bedruckte Ränder zu erhalten.

Achtung: Die Linien dürfen nicht mit exportiert werden.



Haftnotizen mit Hardcover- Umschlag und Papiermarker

100 x 70mm, 100 Blatt - großer Block 4c bedruckt

blaue Linie = Sicherheitsabstand

Texte, Logos, oder andere wichtige grafische Elemente sollten nur innerhalb der blauen Linie platziert werden damit diese nicht zu knapp am Rand stehen.

rote Linie = Endformat

Sichtbarer Bereich nach der Endverarbeitung.

Rand der Arbeitsfläche = Druckformat

Der Teil zwischen roter Linie und dem Rand des Dokumentes dient als Beschnittzugabe und wird abgeschnitten. Grafiken, Hintergrundbilder oder Farbflächen die bis zur roten Linie reichen sollten über diese hinaus ragen um nach der Endfertigung sauber bedruckte Ränder zu erhalten.