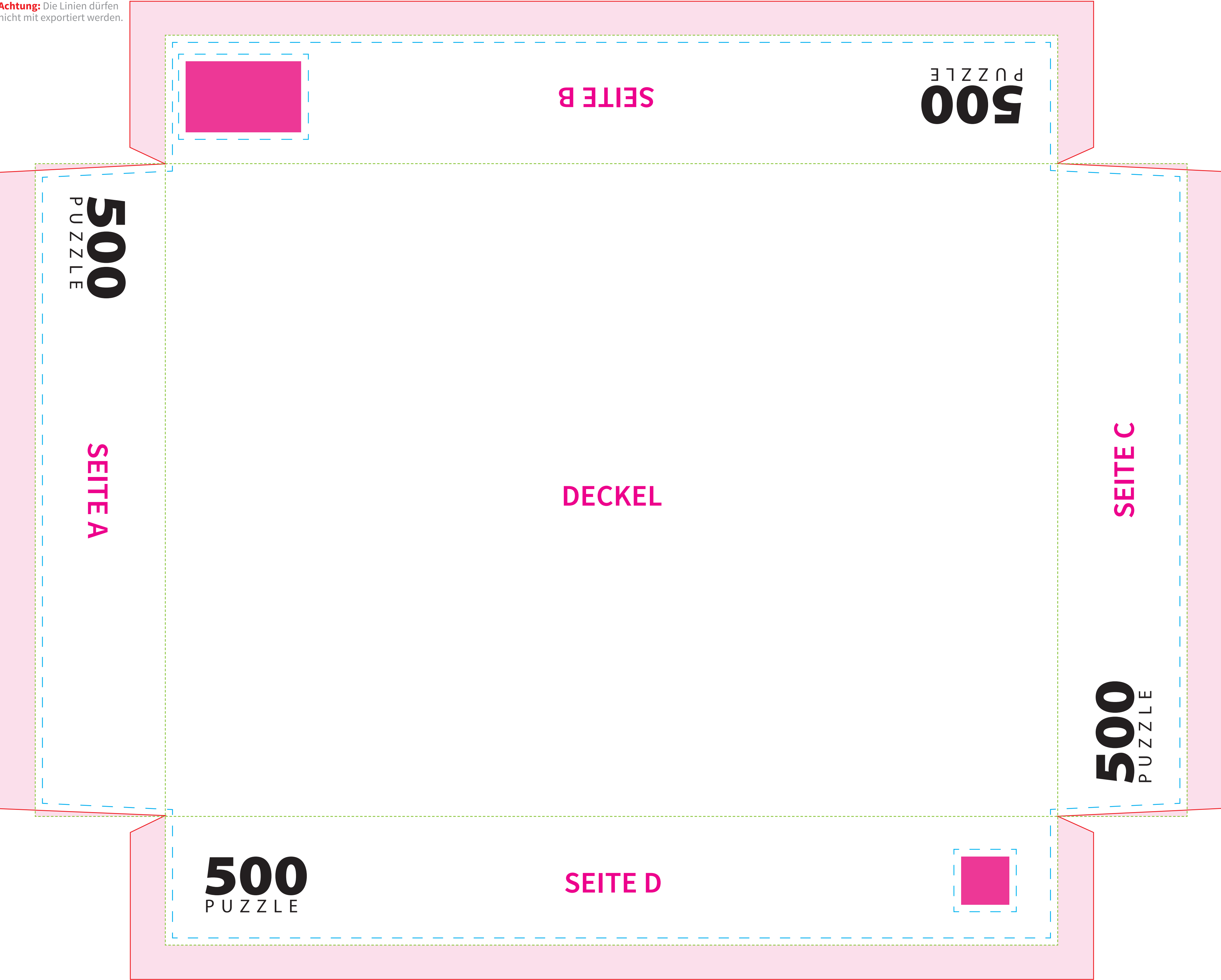


Achtung: Die Linien dürfen nicht mit exportiert werden.



Fotopuzzle mit Schachtel

500 Teile - Schachtel

blaue Linie = Sicherheitsabstand

Texte, Logos, oder andere wichtige grafische Elemente sollten nur innerhalb der blauen Linie platziert werden damit diese nicht zu knapp am Rand bzw. an den Pflichttexten stehen.

rote Linie = Endformat

Sichtbarer Bereich nach der Endverarbeitung.

Rand der Arbeitsfläche = Druckformat

Der Anschnittsrahmen dient als Überfüller. Grafiken, Hintergrundbilder oder Farbflächen die bis an den Rand reichen sollen müssen in den Anschnittbereich gezogen werden um nach der Endfertigung sauber bedruckte Ränder zu erhalten.

grüne Linie = Faltung

An den grünen Linien wird der Karton umgefalten.

rosa Flächen = wird umschlagen

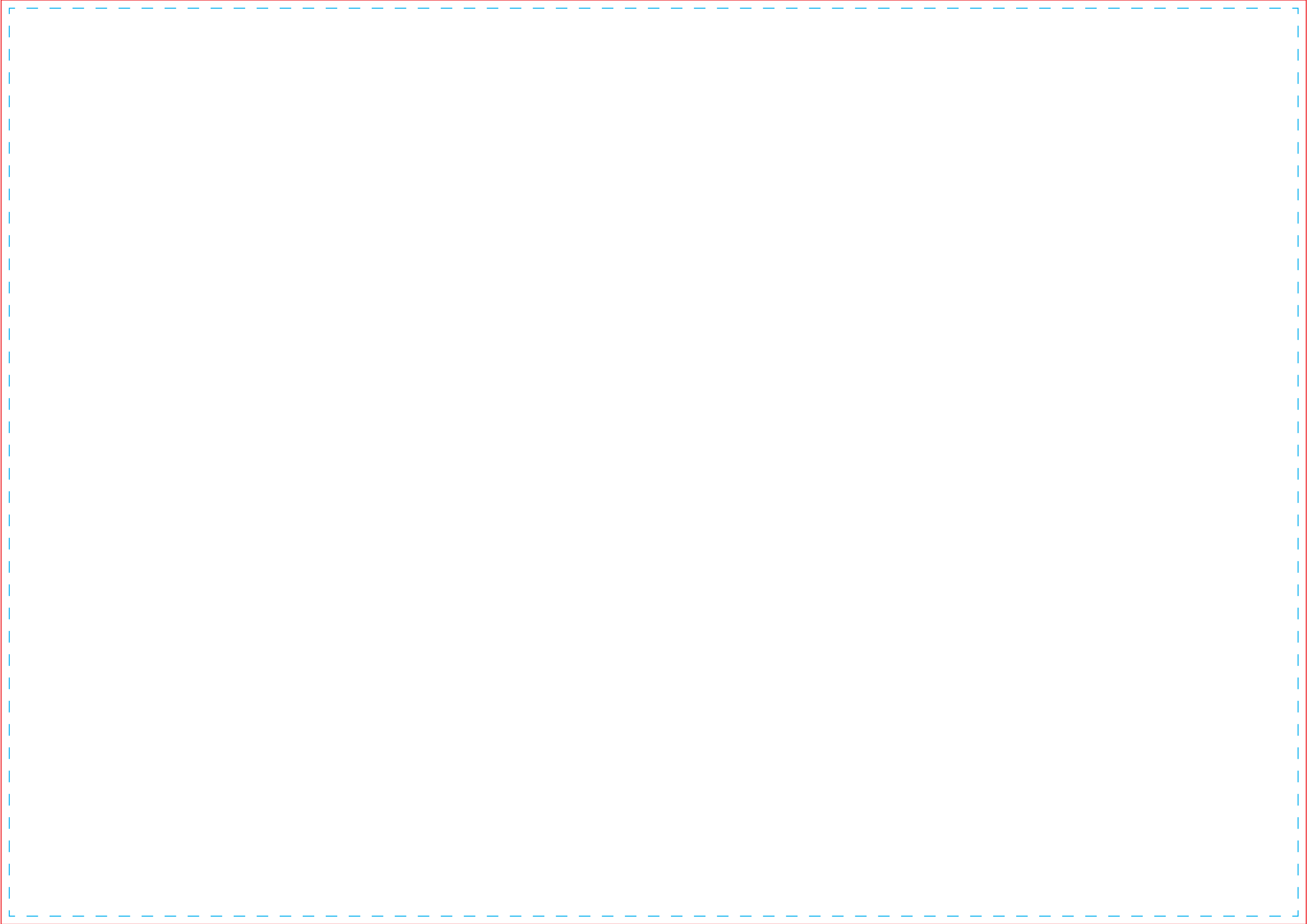
Dieser Bereich wird während der Produktion nach innen umschlagen und verklebt. Bitte legen Sie Ihre Hintergrundgrafiken darüber hinaus an, da sonst weiße Ränder am Deckel entstehen.

Magenta Bereich = Bereich der gesetzlichen Angaben

In den Magenta markierten Bereichen platzieren wir für Sie die gesetzlichen Angaben, sowie produktionsbedingte Marken. Legen Sie dort keine wichtigen Elemente an, da wir Ihre Grafik in diesen Bereichen aussparen.



Die Angabe **500 PUZZLE** kann individuell gestaltet werden, natürlich können Sie diese Information auch weglassen.



Fotopuzzle mit Schachtel

500 Teile - Puzzle

blaue Linie = Sicherheitsabstand

Texte, Logos, oder andere wichtige grafische Elemente sollten nur innerhalb der blauen Linie platziert werden damit diese nicht zu knapp am Rand stehen.

rote Linie = Endformat

Sichtbarer Bereich nach der Endverarbeitung.

Rand der Arbeitsfläche = Druckformat

Der Anschnittsrahmen dient als Überfüller. Grafiken, Hintergrundbilder oder Farbflächen die bis an den Rand reichen sollen müssen in den Anschnittbereich gezogen werden um nach der Endfertigung sauber bedruckte Ränder zu erhalten.