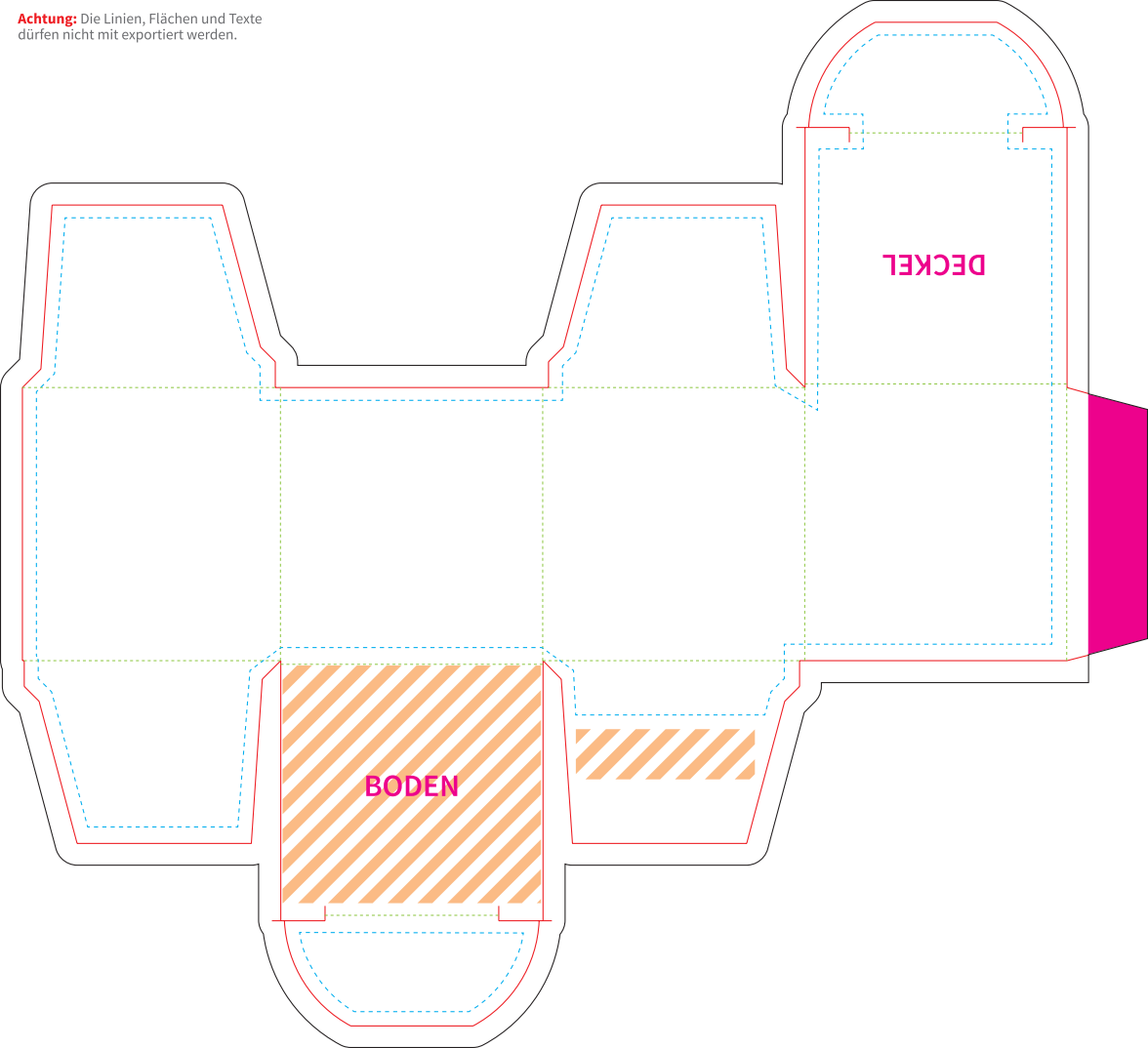


Achtung: Die Linien, Flächen und Texte dürfen nicht mit exportiert werden.



Ferrero Rocher im Mini-Würfel

blaue Linie = Sicherheitsabstand

Texte, Logos, oder andere wichtige grafische Elemente sollten nur innerhalb der blauen Linie platziert werden damit diese nicht zu knapp am Rand stehen.

grüne Linie = Faltung

An den grünen Linien wird die Verpackung gefalten.

schwarze Linie = Druckformat

Der Teil zwischen roter und schwarzer Linie dient als Überfüller und wird später weggeschnitten. Grafiken, Hintergrundbilder oder Farbfächen die bis zur roten Linie reichen, sollten also über diese hinaus ragen um nach der Endfertigung sauber bedruckte Ränder zu erhalten.

rote Linie = Endformat

Endformat nach Zuschnitt

≧ orange schraffierte Fläche = Bereich der Pflichttexte

Die Inhaltsstoffe, das Haltbarkeitsdatum und weitere Angaben werden bei der Produktion eingefügt. Die dahinterliegende Gestaltung wird abgesoftet.

Magenta Fläche = nicht bedruckbar