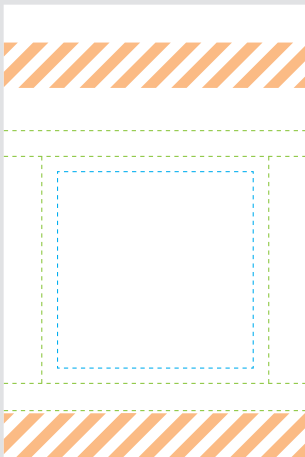


Achtung: Die Linien, Flächen und Texte dürfen nicht mit exportiert werden.



Siegelnaht

Dextro Energy im Flowpack

blaue Linie = Sicherheitsabstand

Texte, Logos, oder andere wichtige grafische Elemente sollten nur innerhalb der blauen Linie platziert werden damit diese nicht zu knapp am Rand stehen.

grüne Linie = Faltung

An den grünen Linien wird die Verpackung gefalten.

Rand der Arbeitsfläche = Endformat/Druckformat

Siegelnaht

Die Siegelnaht ist nur bedingt bedruckbar. Farbflächen und Verläufe sind möglich. Logos bzw. Texte sollten in diesem Bereich nicht platziert werden.

≧ orange schraffierte Fläche = Bereich der Pflichttexte

Die Inhaltsstoffe, das Haltbarkeitsdatum und weitere Angaben werden bei der Produktion eingefügt. Die dahinterliegende Gestaltung wird abgesoftet.

Magenta Fläche = nicht bedruckbar

≧ rosa schraffierte Fläche = wird von Siegelnaht verdeckt

Dieser Bereich kann bedruckt werden, ist jedoch im fertigen Zustand nicht zu sehen, da dieser durch die Siegelnaht verdeckt wird.