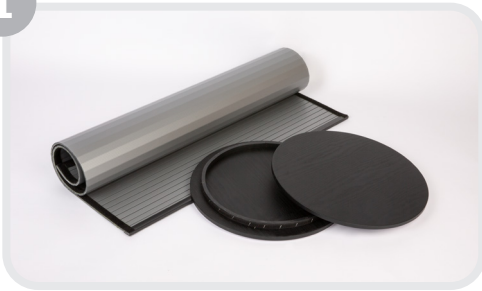


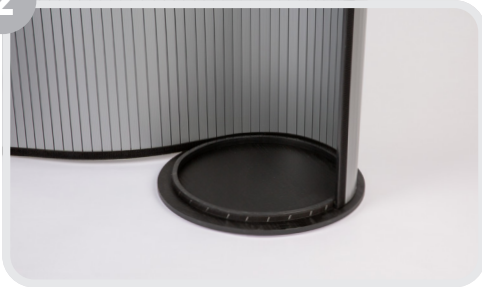
Runde Messetheke Aufbauanleitung

1



Nehmen Sie die Messetheke aus der Tasche und legen Sie alle Teile vor sich auf den Boden.

2



Verbinden Sie die Bodenplatte und die Lamellenwand mithilfe der Klettverschlüsse.

3



Setzen Sie oben die Deckplatte auf die Klettverschlüsse ein.

4



Wickeln Sie nun die Lamellenwand vollständig um die beiden Platten.

5



Das Leersystem ist jetzt fertig aufgebaut. Nun können Sie die Bespannung anbringen.

6



Hierzu verbinden Sie die Lamellenwand und die Bespannung mithilfe der Klettverschlüsse.



... und fertig ist Ihre Messetheke!